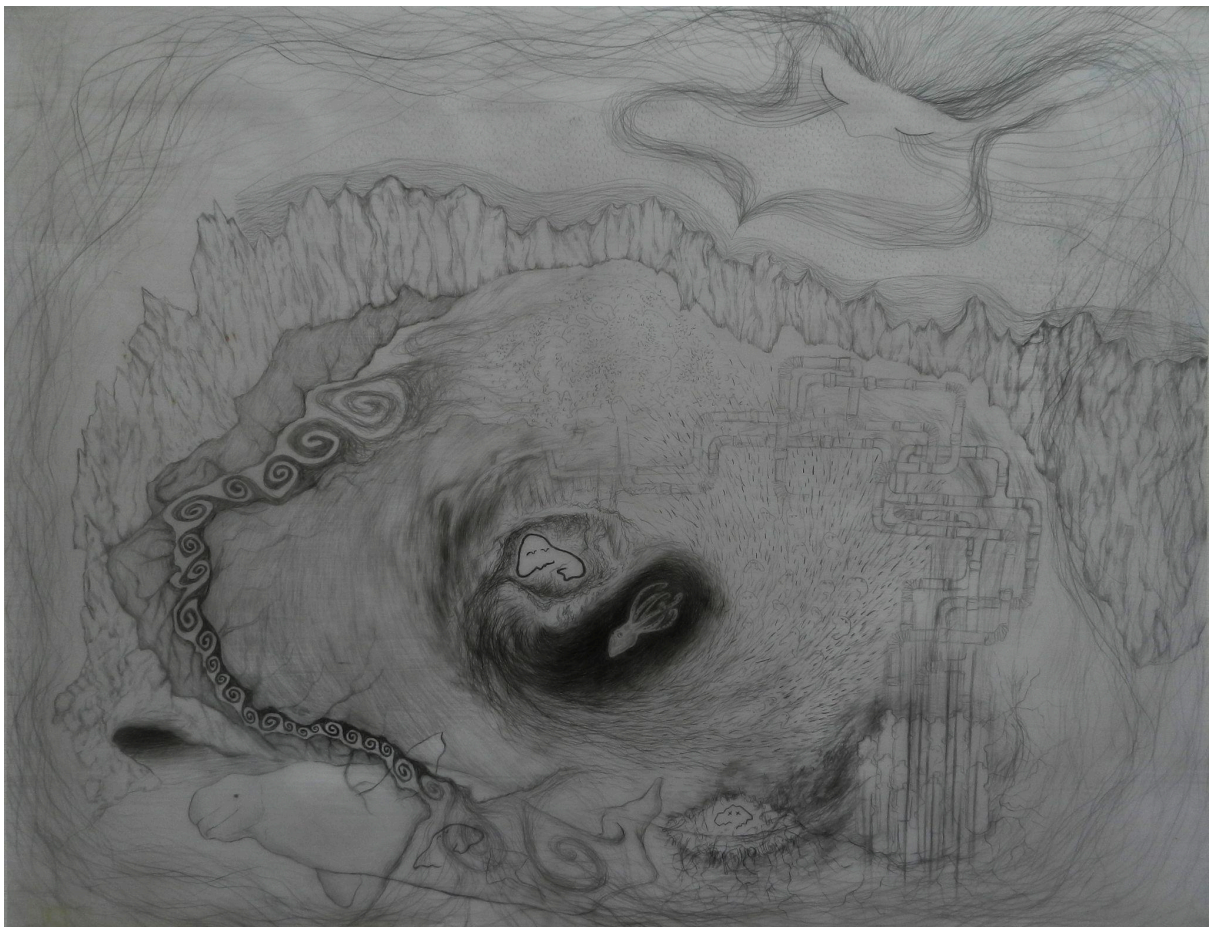


Uma

Partitura visual abierta

Invitación al juego



Uma - Partitura visual abierta - capa viaje

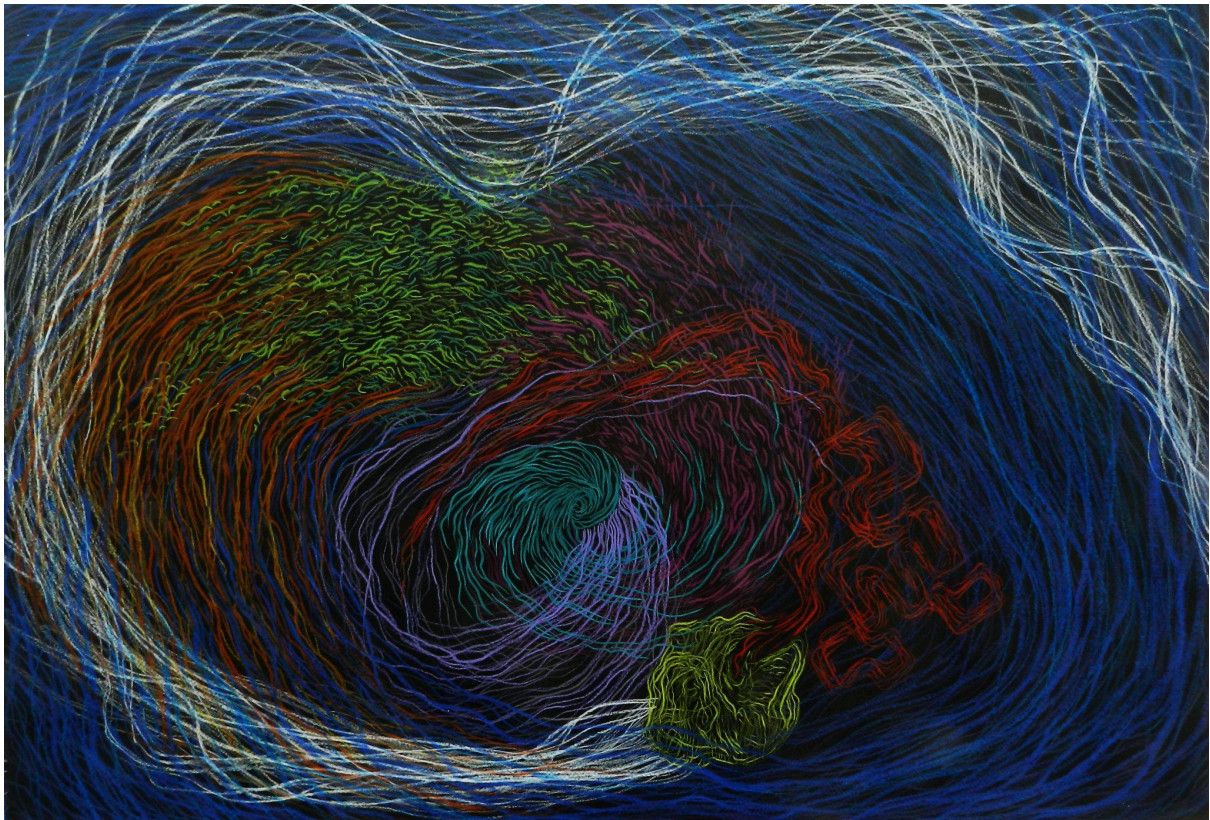
Esta partitura visual abierta es un mapa del proyecto Uma. Puede leerse de diversas formas a través de distintos recorridos.

La estructura se organiza a partir de dos espirales superpuestas, que giran en direcciones opuestas. En sus puntos de encuentro se desarrollan las escenas de la obra.

La partitura está compuesta por tres capas:

- Una capa estructural, donde la línea dibujada da cuenta del ritmo y el tempo de cada escena.
- Una capa de encuentro, donde se representa la relación entre Uma como entidad y Uma como el todo, el océano.
- Una capa de viaje, que narra el recorrido de Uma a través de las escenas, hasta la imagen del océano que envuelve el conjunto.

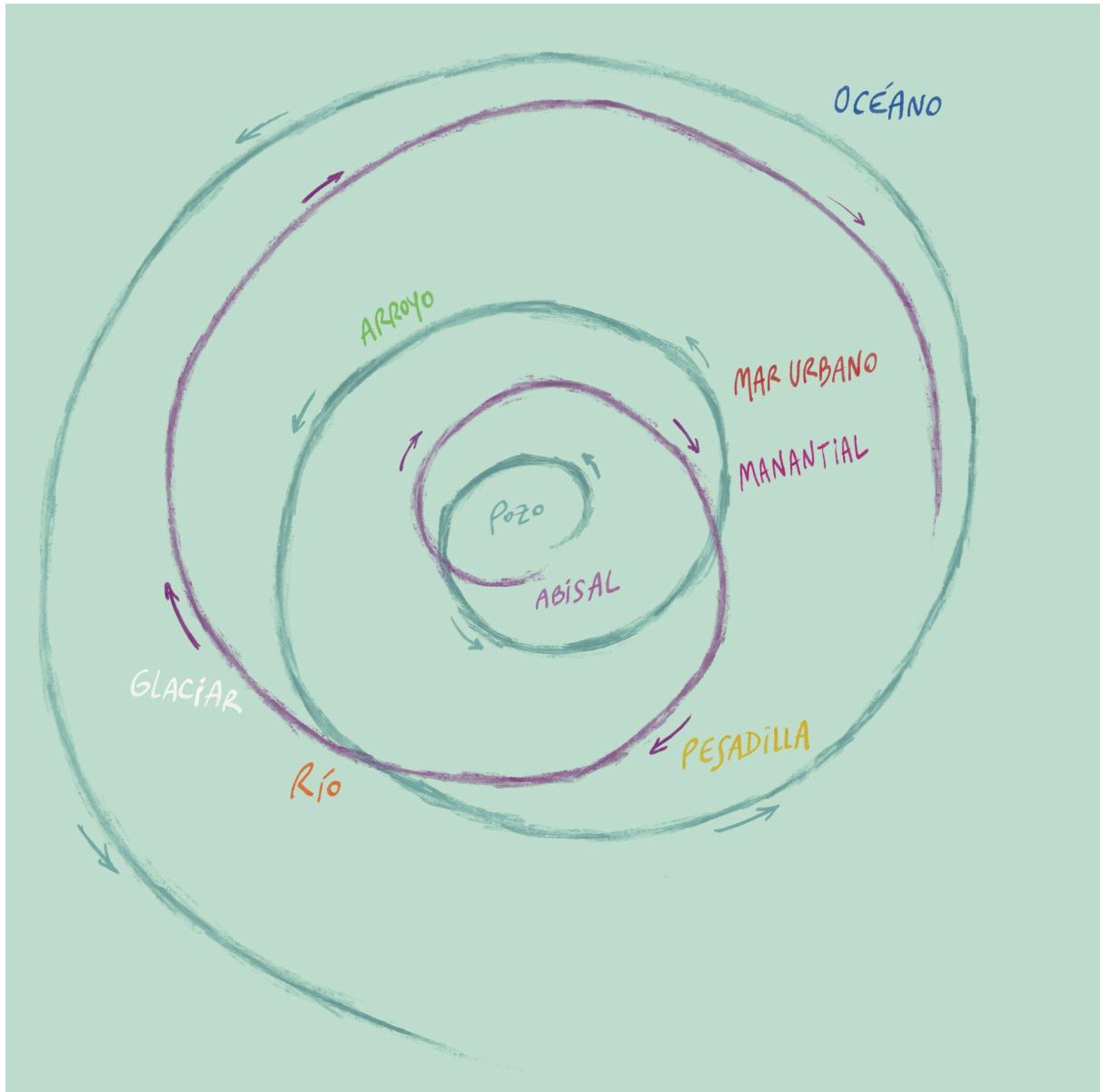
Las escenas no se presentan de manera lineal, sino conectadas entre sí, formando una red de relaciones posibles.



Uma - Partitura visual abierta - capa estructural

Las escenas y las espirales

La partitura visual de Uma está compuesta por nueve escenas, organizadas en dos espirales.



Uma - Partitura visual abierta - esquema

Primera espiral

Las primeras cinco escenas se vinculan con los estados del agua, tal como son concebidos en la tradición oriental, y proponen un recorrido que va de lo singular a lo colectivo y del movimiento hacia afuera al movimiento hacia adentro.

- **Pozo**
El movimiento es hacia afuera, el agua emerge con fuerza de la tierra. Representa la singularidad de cada ser.
- **Manantial**
El agua comienza a fluir con velocidad. Representa un momento de expansión y de apertura al encuentro con lo colectivo.
- **Arroyo**
El flujo se vuelve más intenso y se reúne. Representa la reunión como forma de protección y de defensa.
- **Río**
El agua adquiere profundidad y continuidad. Representa el camino, la conexión entre seres y mundos, la fuerza que moldea la tierra en su avance.
- **Océano**
El movimiento es hacia adentro y lento. Representa el origen y que todos los seres somos parte de algo mayor.

Segunda espiral

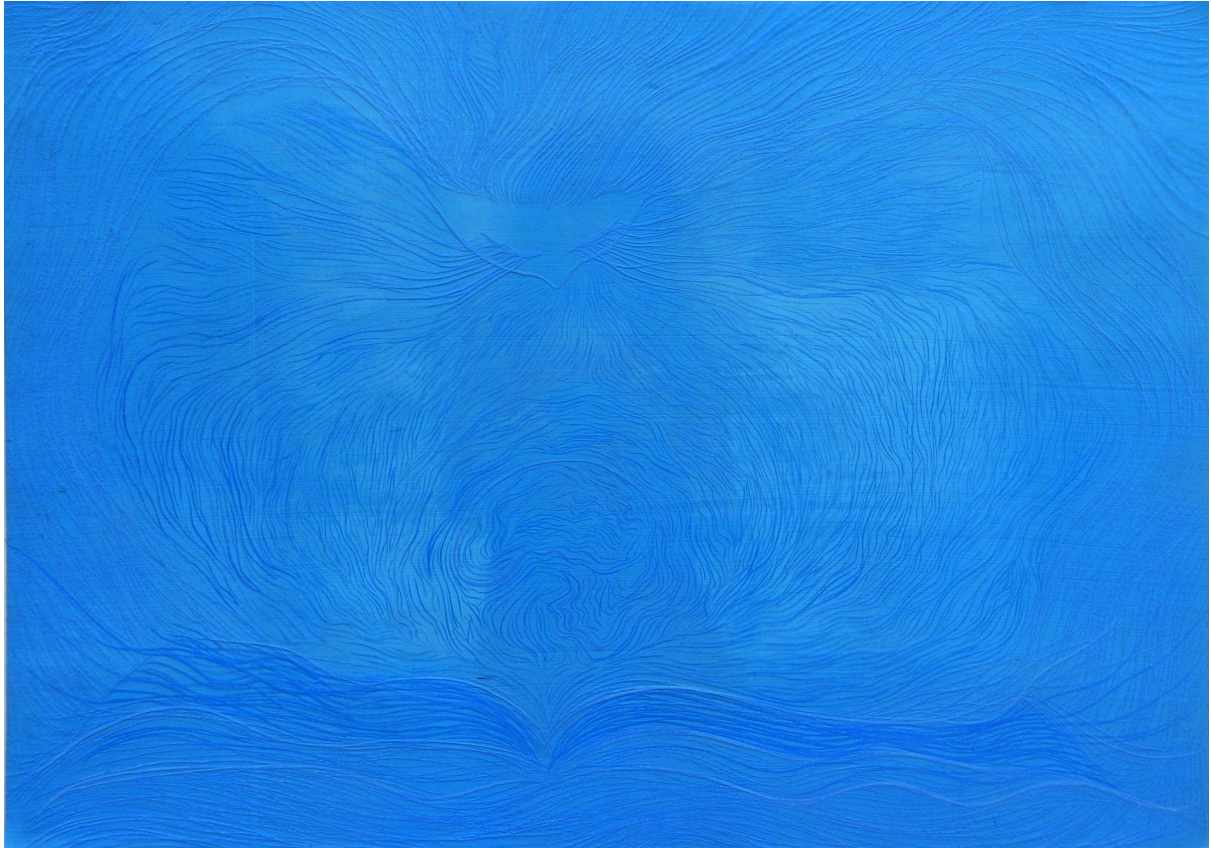
Las otras cuatro escenas se organizan en la segunda espiral y responden a una mirada contemporánea sobre las problemáticas actuales del agua, así como a la búsqueda de respuestas.

- **Abisal**
Representa el misterio del agua y su capacidad de reinventarse en contextos adversos, allí donde la presión es extrema y la luz no llega.
- **Mar urbano**
Da cuenta del extrañamiento y de la experiencia de adaptación del agua en entornos artificiales, producto de los procesos de urbanización.
- **Pesadilla**
Expresa el colapso y el mayor desafío a sobrepasar. En la planta embotelladora y la isla de basura, se representa la contaminación, la explotación y la violencia.
- **Glaciar**
Propone una respuesta al desafío planteado en Pesadilla. El glaciar aparece como memoria del agua y como búsqueda de caminos a partir de la sabiduría ancestral.

Esta partitura propone una forma de organizar y activar los contenidos de la obra Uma, y funciona como base para sus múltiples desarrollos: escénicos, visuales, digitales y territoriales.

También es una invitación abierta al diálogo y al juego.

Para ampliar información sobre el proyecto y sus distintas manifestaciones, se puede acceder a <https://uma.net.ar/>



Uma - Partitura visual abierta - capa encuentro